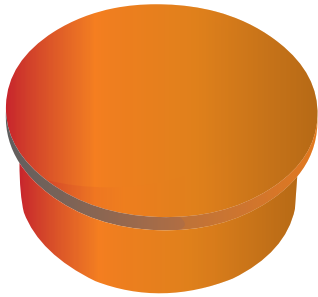
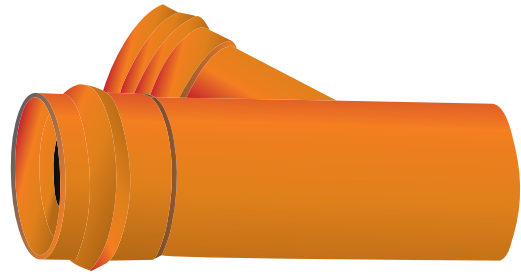




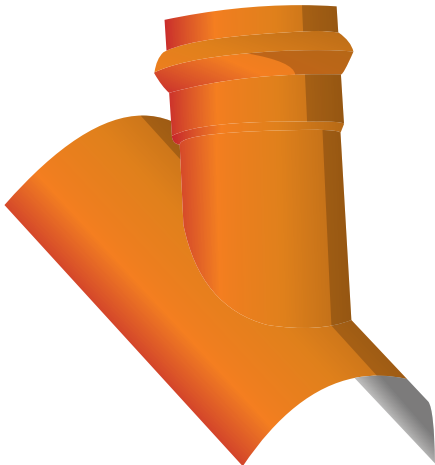
PVC (inyectado) ALCANTARILLADO CONEXIONES



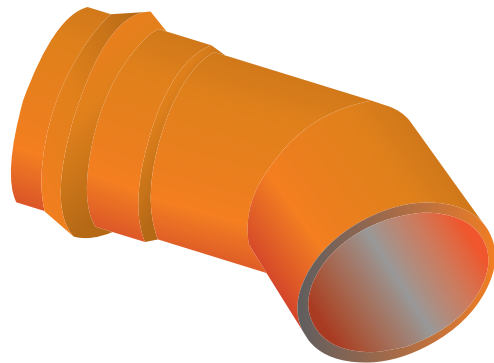
TAPA DE INSERCIÓN



YEE



SILLETA



CODO 45°

- CONEXIÓN SANITARIA
- UNIÓN CAMPANA Y ANILLO
- CAMPANA RIEBER/ANGER
- SISTEMA MÉTRICO
- NORMA MEXICANA NMX-E-215
- CONEXIÓN COLOR MARRÓN

PVC (inyectado)
ALCANTARILLADO
CONEXIONES

Especialistas

PVC

VENTAJAS

- DURABILIDAD. GRACIAS A LA RESISTENCIA QUÍMICA QUE PRESENTA
- RESISTENCIA QUÍMICA. NO EXISTE CORROSIÓN Y/O INCRUSTACIÓN DE LOS ELEMENTOS QUE CONDUCE
- INSTALACIÓN. ES LIGERO, FÁCIL DE CORTAR Y NO SE REQUIERE DE HERRAMIENTAS ESPECIALIZADAS PARA SU INSTALACIÓN
- MANIOBRABILIDAD. POR SU BAJO PESO ES FACIL DE INSTALAR, TRANSPORTAR Y ALMACENAR
- LIBRE DE MANTENIMIENTO-FLEXIBILIDAD. SOPORTA DEFORMACIONES PROPIAS DEL TERRENO (ASENTAMIENTOS)
- LA UNIÓN POR MEDIO DE CAMPANA CON ANILLO ELASTO-MÉRICO Y ESPIGA BRINDA GRÁN HERMETICIDAD EVITANDO POSIBLES INFILTRACIONES EN LOS MANTOS ACUÍFEROS
- NO PERMITE LA ENTRADA A RAICES EN EL CUERPO

USOS

- EN SISTEMAS DE ALCANTARILLADO SANITARIO-EN SISTEMAS DE ATARJEAS, SUB-COLECTORES Y COLECTORES
- SERIE25. PARA USO EN GENERAL, EN CIUDADES Y POBLACIONES CON TRÁFICO NORMAL
- SERIE20. PARA USO DONDE EL REQUERIMIENTO DE PESO VOLUMÉTRICO DEL MATERIAL DE RELLENO ES MAYOR
A 2000kg/m³
- SERIE16.5. PARA USO EN TRÁFICO PESADO
CARRETERAS EJES VIALES ETC.